

Dalles de stabilisation MK2527

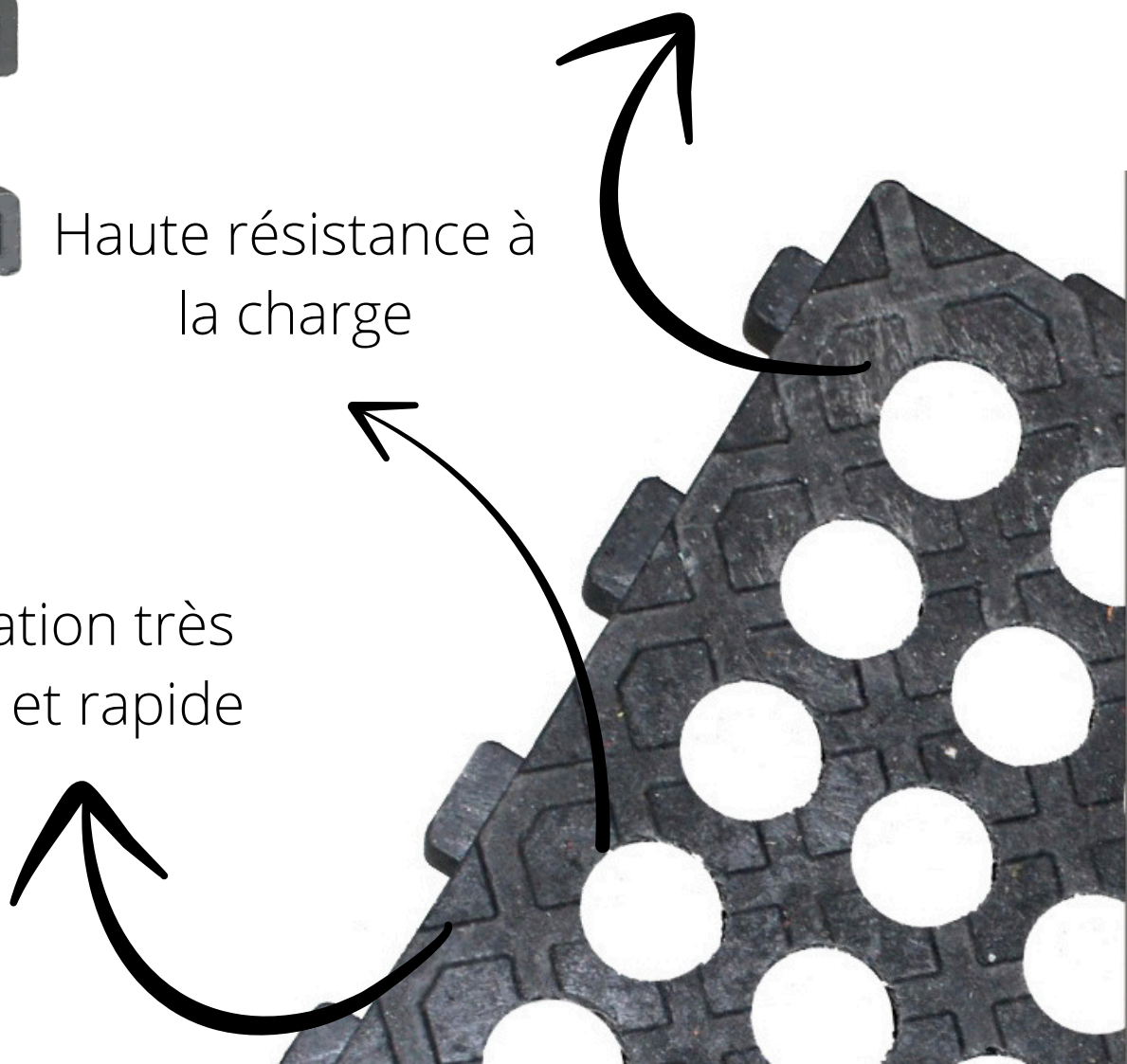
Renforcement des sols sans préparation du sol

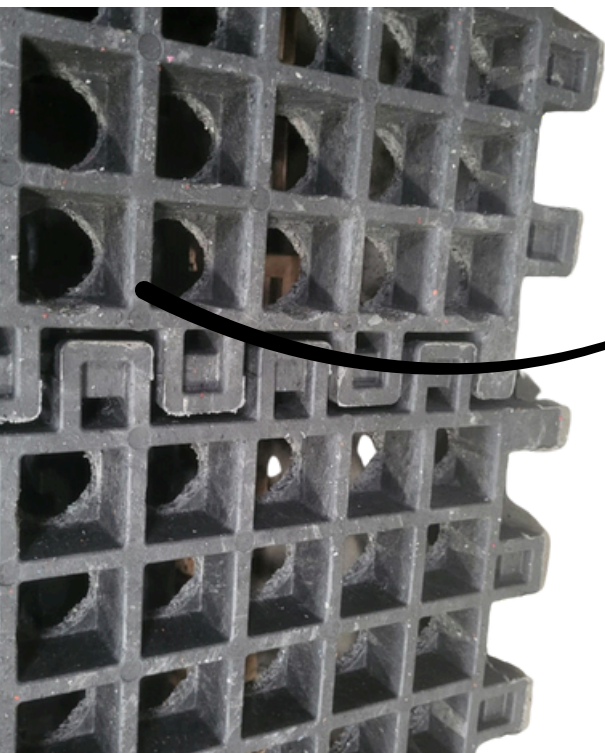


Idéal pour les zones de passage de machines agricoles et camions, ou pour les zones d'intérêt pour chevaux

Haute résistance à la charge

Installation très simple et rapide





Systeme d'emboitement
(recommandé en
quinconces)

Dimensions/dalle : 50 x 50 cm

Hauteur : 5,3 cm

Diamètre trous : 5 cm

Poids : 9 kg / dalle

Charge : jusqu'à 60 tonnes/m²

Poids par palette de 35 m²: 1260 kg

Densité : 720 kg / m³



100%
Recyclé et
Recyclable



Résistant
aux
intempéries



20 ans de
garantie



Imputrescible

PROJETS



PROJETS

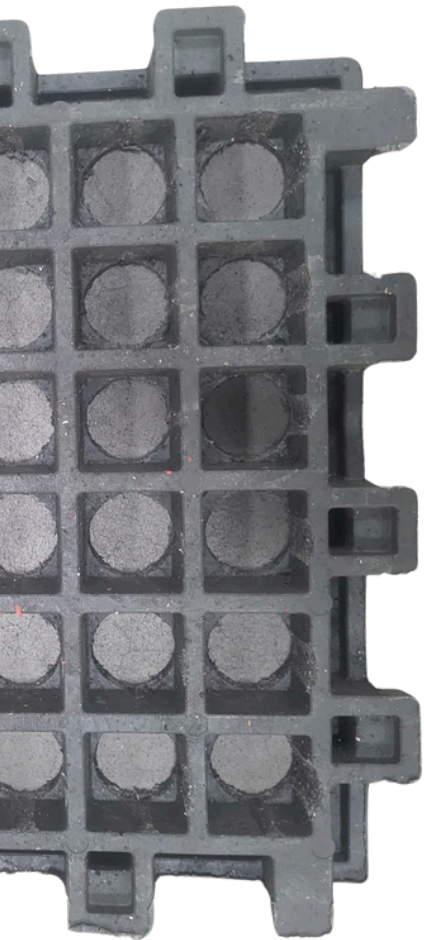


PROJETS



Stabilization Grids MK2527

Ground reinforcement without soil preparation

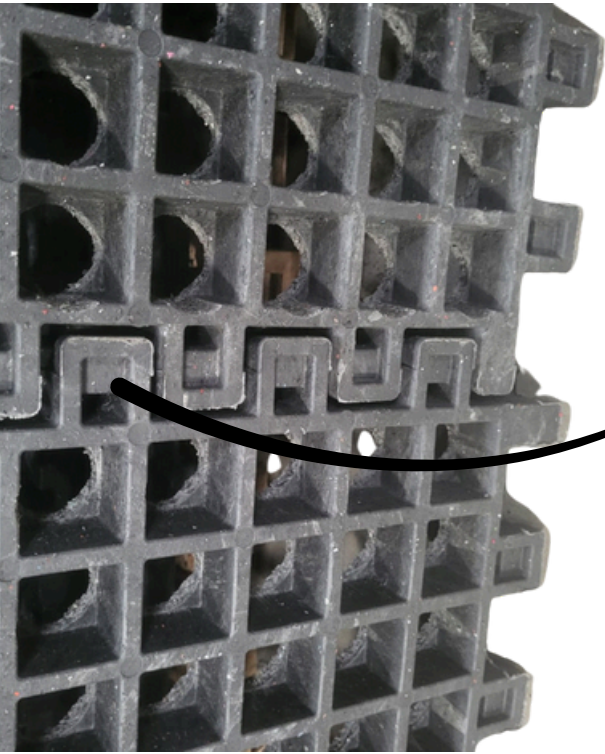


High load capacity
(60T/m²)


Very quick and easy
installation

Ideal for areas with agricultural
machinery and truck traffic, or
for horse activity zones





Interlocking system
(recommended in
staggered pattern)



Dimensions per grid: 50 × 50 cm
Height: 5.3 cm
Hole diameter: 5 cm
Weight: 9 kg / grid
Load capacity: up to 60 tons/m²
Weight per pallet (35 m²): 1260kg
Density: 720 kg / m³

Our Advantages



100%
Recycled
and
Recyclable



Weather-
resistant



20-year
warranty



Rot-proof

PROJETS



PROJETS



PROJETS



Stabilisatieplaten MK2527

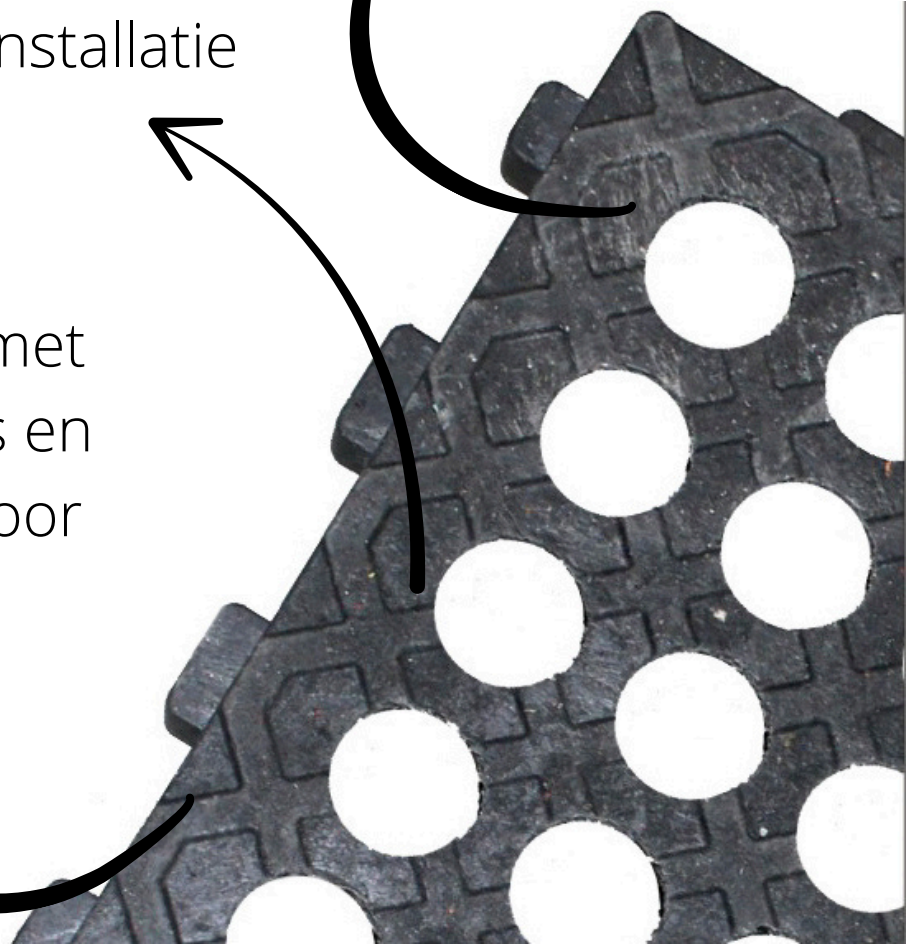
Bodemversterking zonder grondvoorbereiding

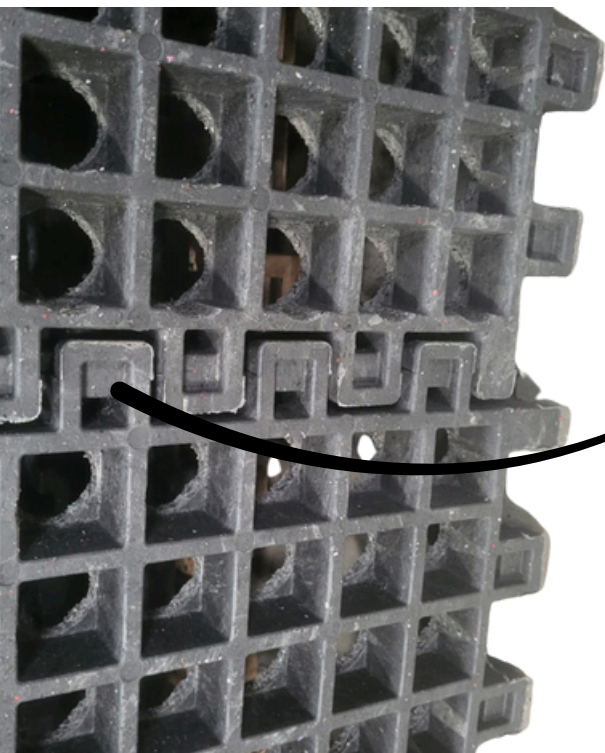


Hoge
belastingsweerstand
(60T/m²)

Zeer eenvoudige en
snelle installatie

Ideaal voor zones met
landbouwmachines en
vrachtverkeer, of voor
paardenzones





Inklikstelsysteem
(aanbevolen in
halfsteensverband)

Afmetingen per plaat: 50 × 50 cm

Hoogte: 5,3 cm

Gatdiameter: 5 cm

Gewicht: 9 kg / plaat

Draagvermogen: tot 60 ton/m²

Gewicht per pallet (35 m²): 1260kg

Dichtheid: 720 kg / m³

Onze Troeven



100%

Gerecycleerd
en
Recycleerbaar



Weerbestendig



20 jaar
garantie



Rotvrij

PROJETS



PROJETS



PROJETS



DALLES DE STABILISATION

Etape 1 : Aplanir le sol



Il est essentiel d'aplanir le sol avant d'installer vos dalles M.K. Horse Solutions.

Pour les zones où il y a des trous, il est important de les remplir.

Attention ! Les dalles ne peuvent pas être posées dans le vide !

Etape 2 : Poser un géotextile



Afin d'éviter de devoir remettre du sable de manière régulière, et pour faciliter le retrait des dalles pour les placer à un nouvel endroit, nous vous conseillons de poser un géotextile.

Etape 3 : Poser les dalles



Maintenant, vous pouvez commencer à emboîter vos dalles les unes dans les autres. Poser la première rangée, et ensuite décaler légèrement les dalles afin de les installer en quinconce.

Etape 4 : Remplir les dalles de sable



Afin de prolonger la durée de vie de vos dalles, il est essentiel de remplir et de recouvrir légèrement vos dalles de sable. Prévoyez 0,8 m³ par palette.

Etape 5 : Protéger les bordures



Pensez à bien recouvrir les pattes aux extrémités de vos dalles afin que celles-ci ne s'abiment pas. Nous vous conseillons de les recouvrir de terre. Nous conseillons également de faire un coffrage autour des dalles, par exemple avec des billes de chemin de fer.

Petits conseils



Les passages sur les dalles sont autorisés à condition de respecter les règles suivantes :

- interdiction des manœuvres brusques (démarrage, freinage, virage)
- interdiction de tourner les roues à l'arrêt
- vitesse maximale de déplacement 3 km/h

En cas de doutes durant l'installation, nous restons à votre disposition

STABILIZATION GRIDS

Step 1: Level the ground



It is essential to level the ground before installing your M.K. Horse Solutions grids.

For areas with holes, it is important to fill them.

Step 2: Lay a geotextile



To avoid having to regularly add sand, and to make it easier to remove the grids for installation in a new location, we recommend laying a geotextile.

Step 3: Lay the grids



Now you can start interlocking your grids. Lay the first row, then slightly offset the next grids to install them in a staggered pattern.

Attention ! The tiles cannot be laid without the ground under it !

Step 4: Fill the grids with sand



To extend the lifespan of your grids, it is essential to fill and slightly cover them with sand. Allow for 0.8 m³ per pallet.

Step 5: Protect the borders



Be sure to properly cover the end tabs of your grids to prevent damage. We recommend covering them with soil. We also suggest edging the grids, for example with railway sleepers.

Tips :



Driving on the tiles is permitted provided that the following rules are respected:

- No sudden maneuvers (starting, braking, turning)
- No turning the wheels while stationary
- Maximum speed of 3 km/h

If you have any doubts during installation, we are at your disposal.

STABILISATIEPLATEN

Stap 1: De grond egaliseren



Het is essentieel om de grond te egaliseren voordat u de M.K. Horse Solutions platen installeert. Vul eventuele gaten zorgvuldig op.

Let op! De platen mogen nooit over een holle ruimte worden geplaatst!

Stap 4: De platen met zand vullen



Om de levensduur van uw platen te verlengen, is het belangrijk ze te vullen en licht te bedekken met zand.

Reken 0,8 m³ per pallet.

Stap 2: Een geotextiel plaatsen



Om te vermijden dat u regelmatig zand moet toevoegen en om het verwijderen of verplaatsen van de platen te vergemakkelijken, raden wij aan een geotextiel te plaatsen.

Stap 5: De randen beschermen



Zorg ervoor dat de lippen aan de randen van de platen goed bedekt zijn om beschadiging te voorkomen.

Wij raden aan om deze met aarde te bedekken.

Ook adviseren wij om een omkadering rond de platen te maken, bijvoorbeeld met spoorbellen.

Stap 3: De platen leggen



U kunt nu beginnen met het in elkaar klikken van de platen. Leg de eerste rij en plaats de volgende rijen licht verschoven om een verspringend patroon te creëren.

Handige tips



Over de platen rijden is toegestaan, op voorwaarde dat de volgende regels worden nageleefd:

- Geen abrupte manoeuvres (optrekken, remmen, scherpe bochten)
- Niet met stilstaande wielen draaien
- Maximale snelheid: 3 km/u

Bij twijfel tijdens de installatie staan wij tot uw beschikking.