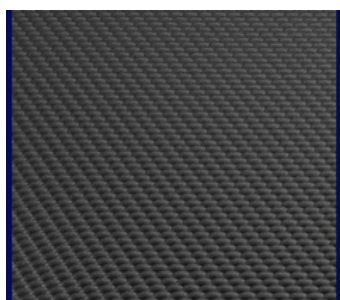
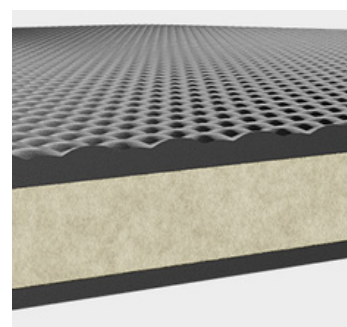


Matelas MK2549

Développé et testé en laboratoire



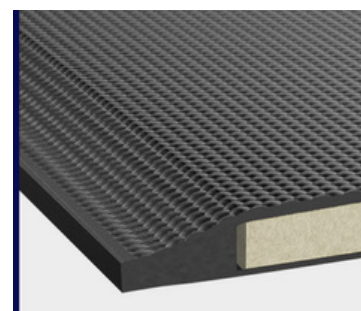
La structure antidérapante offre une meilleure stabilisation afin de réduire les risques de blessures.



La couche de mousse est nettement plus confortable - une meilleure performance.



Facile à nettoyer.



Système de raccordement en caoutchouc développé spécifiquement.





La combinaison innovante de mousse et de caoutchouc robuste garantit un confort de repos supérieur avec une déflexion de 2,8 cm.

La mousse de 3 cm d'épaisseur hermétiquement scellée dans un étui en caoutchouc constitue une avancée majeure sur le marché des matelas de boxes.

Les propriétés d'isolation thermique permettent de maintenir une température corporelle adéquate, ce qui augmente la productivité.

Dimensions/dalle :

- 120 x 180 cm
- 125 x 200 cm

Hauteur : 5 cm

Poids : 25 kg / m²

Poids par palette de 15 matelas: 1200 kg



Nos avantages



10 ans de
garantie



Institut national de
santé publique
Produit approuvé



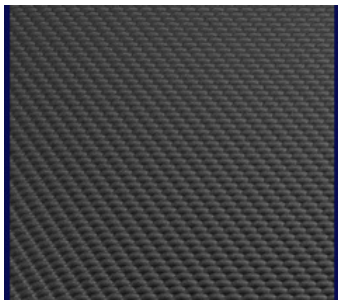
Médaille d'or décernée
au salon FERMA pour la
qualité et l'innovation du
produit.



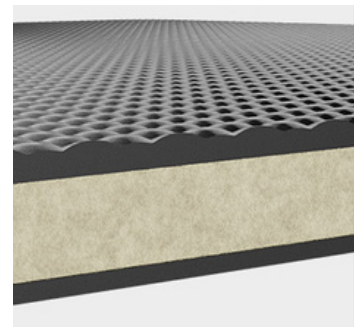
Certification attestant la
qualité technique, la
résistance et la durabilité du
matelas.

Mattress MK2549

Developed and tested in the laboratory



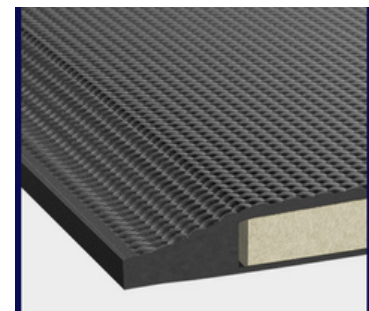
NON-SLIP STRUCTURE
provides improved
stabilisation to reduce the
likelihood of injury.



The foam layer is definitely
MORE comfortable, which
directly translates into
GREATER productivity.



Easy to keep clean.



Rubber connection system
developed



TECHNICAL FILE - ENG



The innovative combination of foam and robust rubber materials guarantees superior resting comfort with 2.8 cm of deflection
Tightly sealed 3 cm foam in a rubber case is a breakthrough in the cubicle mat market
The thermal insulation properties translate into maintaining the correct body temperature, which increases productivity

Dimensions/mattress :

- 120 x 180 cm
- 125 x 200 cm

Height : 5 cm

Weight : 25 kg / m²

Weight per pallet of 15 mattress : 1200 kg



Our advantages



10-year
warranty



National Institute of
Public Health
Approved product



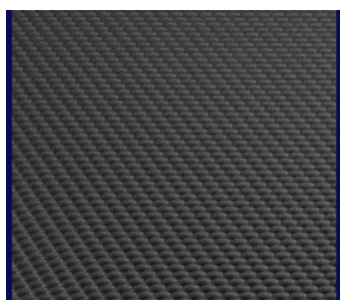
Gold medal awarded at
the FERMA trade show
for product quality and
innovation.



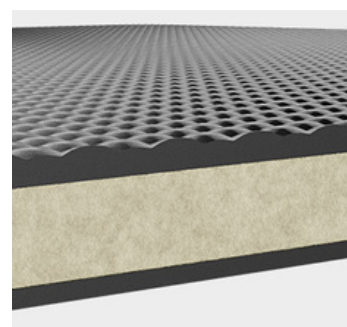
Certification attesting to the
technical quality, resistance,
and durability of the mattress.

Matras MK2549

Ontwikkeld en in het laboratorium getest



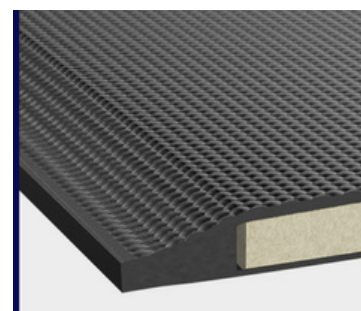
De antislipstructuur zorgt voor een betere stabilisatie en vermindert het risico op blessures.



De schuimlaag is aanzienlijk comfortabeler — voor betere prestaties.



Gemakkelijk te reinigen.



Speciaal ontwikkeld rubber verbindingssysteem voor een veilige koppeling.



TECHNISCH DOSSIER - NDLS



De innovatieve combinatie van schuim en robuust rubber garandeert een superieur ligcomfort, met een doorbuiging van 2,8 cm.

De 3 cm dikke schuimlaag, hermetisch afgesloten in een rubber omhulsel, vormt een grote vooruitgang op de markt van boxmatrassen.

De thermische isolatie-eigenschappen helpen de lichaamstemperatuur op peil te houden, wat de productiviteit verhoogt.

Afmetingen/matras:

- 120 × 180 cm
- 125 × 200 cm

Hoogte: 5 cm

Gewicht: 25 kg/m²

Gewicht per pallet van 15 matrassen: 1200 kg



Onze Voordelen:



10 jaar
garantie



Goedgekeurd door het
Nationaal Instituut voor
Volksgezondheid



Gouden medaille
toegekend op de FERMA-
beurs voor de kwaliteit
en innovatie van het
product.



Certificering die de technische
kwaliteit, sterkte en
duurzaamheid van de matras
bevestigt.